

Представительство компании в России:

Общество с ограниченной ответственностью

«АН-Турбо», (ООО «АН-Турбо»)

197022, г. Санкт-Петербург, Аптекарская набережная,

д. 20, литер А

Тел.: (812) 600-92-22

e-mail: an-turbo@mail.ru



Ключевые приоритеты:

- ❖ инновации в производстве
- ❖ энергосбережение
- ❖ охрана окружающей среды



地址: 辽宁省鞍山市千山区西临街16号

服务热线: 0412-8213718

销售热线: 0412-8214865

传 真: 0412-8215474

E-MAIL: asglcxs@163.com

公司网址: www.asboiler.com.cn

鞍山锅炉厂有限公司

ANSHAN BOILER FACTORY CO.,LTD.

Краткое описание Аньшаньского котельного завода



«Аньшаньский котельный завод» – крупнейшее градообразующее промышленное предприятие с более чем 50 летней историей, входит в список 12 самых крупных производителей котлов.

Предприятие имеет лицензию на производство котлов класса «А», допуск 1 уровня на установку котлов, лицензию «D1» на сосуды высокого давления, лицензию «D2» на проектирование, «A2» на производство, лицензию класса «А» на изготовление мостовых кранов. Кроме того, входит в состав американской ассоциации инженеров-механиков.

В 2006 году ООО «Аньшаньский котельный завод» вошел в состав группы компаний Ляонин Фу-Ань, получив статус дочерней компании.

Аньшаньский котельный завод занимает площадь 150000 кв. м. Численность штата 560 сотрудников.

На производстве используется такое оборудование как:

- листогибочная установка,
 - гидравлический пресс,
 - производственная линия змеевиков с ЧПУ,
 - производственная линия для спирального оребрения труб,
 - сварочная установка для оребрения труб и др.,
- Общее количество такого оборудования превышает 1000 единиц.

На сегодняшний день продукция Аньшаньского котельного завода разделена на 6 серий:

- котлы энергетических установок,
- промышленные котлы,
- котлы-утилизаторы,
- сосуды высокого давления,
- подъемные краны,
- котельное периферийное оборудование в более чем 460 модификациях.

Также осуществляется изготовление котлов с цепной решеткой, котлов с ЦКС, пылеугольных котлов и других традиционных моделей.

Идя в ногу со временем, компания уверенно держит курс на развитие энергосберегающих технологий и на экологически чистое производство. Так, ассортимент представленной продукции дополняется

- котлами на биотопливе,
- котлами для сжигания осадков сточных вод,
- котлами для сжигания водоугольной суспензии,
- котлами-утилизаторами с низкой теплотворной способностью,
- крупногабаритными экологически чистыми водогрейными котлами,
- котлами-утилизаторами для цементных и стекловаренных печей.

资质与荣誉

QUALIFICATION AND HONORS

企业法人营业执照

【国 家】第 4 号

注册号: 3310003100003

名 称: 鞍山锅炉厂有限公司

地 址: 辽宁省鞍山千山经济技术开发区

法定代表人: 何高路

经营范围: 许可经营项目: 特种设备生产(含设计、安装、修理、改造、检验检测)。
一般经营项目: 压力容器、金属结构件、机械配件、机械附件、金属附件、金属附件、机械附件、机械附件、机械附件。
有效期至: 2020年12月31日

登记机关: 辽宁省市场监督管理局

企业信用等级证书

CERTIFICATE OF ENTERPRISE CREDIT RATING

评级机构: 中诚信国际信用评级有限公司

信用等级: AA-

有效期: 2019年12月31日

鞍山锅炉厂有限公司

副理事长单位

中国电器工业协会
中国电器工业协会锅炉分会

中华人民共和国组织机构代码证

机 码: 74976246-1

机构名称: 鞍山锅炉厂有限公司

机构类型: 企业法人 何高路

地 址: 辽宁省千山经济开发区1号

发证日期: 2003年12月31日(2017年12月31日)

颁发单位: 辽宁省鞍山经济技术开发区市场监管局

登记号: 机代登210300-114900

中 国 税 务 登 记 证

统一社会信用代码: 91210300749762461

纳税人识别号: 91210300749762461

纳税人识别号(非法人): /

纳税人识别号(分支机构): /

法人代表: 何高路

财务负责人: /

办税人员: /

登记日期: 2003年12月31日

登记机关: 辽宁省市场监督管理局

税务登记证 (国 本)

基本帐户			基本帐户名称		
户名	开户行	户号	户名	开户行	户号
帐务系统	系统名称	系统号	帐务系统	系统名称	系统号
帐务系统	系统名称	系统号	帐务系统	系统名称	系统号
帐务系统	系统名称	系统号	帐务系统	系统名称	系统号

纳税人名称: 鞍山锅炉厂有限公司

纳税人识别号: 91210300749762461

法定代表人: 何高路

地 址: 辽宁省千山经济开发区

营业负责人: 何高路

注册日期: 2003年12月31日

发证机关: 辽宁省市场监督管理局

税务登记证号: 210300114900

国家能源科技进步奖证书

为表彰在国家能源科技进步奖评选中, 取得优异成绩的, 特颁发此证书。

项目名称: 大型电站锅炉炉膛壁温实时监测及预警系统

完成单位: 鞍山锅炉厂有限公司

获奖等级: 三等奖

获 奖 者: 鞍山锅炉厂有限公司

证书号: M0-2013-03-01-004

实用新型专利证书

专利名称: 一种锅炉炉膛壁温实时监测及预警系统

专利权人: 鞍山锅炉厂有限公司

发明人: 何高路

授权公告号: ZL2013200811490.0

授权公告日: 2014年12月24日

申请号: 2013200811490.0

申请人: 鞍山锅炉厂有限公司

发明人: 何高路

实用新型专利证书

专利名称: 一种锅炉炉膛壁温实时监测及预警系统

专利权人: 鞍山锅炉厂有限公司

发明人: 何高路

授权公告号: ZL2013200811490.0

授权公告日: 2014年12月24日

申请号: 2013200811490.0

申请人: 鞍山锅炉厂有限公司

发明人: 何高路

实用新型专利证书

专利名称: 一种锅炉炉膛壁温实时监测及预警系统

专利权人: 鞍山锅炉厂有限公司

发明人: 何高路

授权公告号: ZL2013200811490.0

授权公告日: 2014年12月24日

申请号: 2013200811490.0

申请人: 鞍山锅炉厂有限公司

发明人: 何高路

CERTIFICATE OF AUTHORIZATION

ASME U-Stamp

Authorized For: Welding

Holder: 鞍山锅炉厂有限公司

Address: 辽宁省千山经济开发区

Valid To: December 31, 2017

ASME Number: U-1000

CERTIFICATE OF AUTHORIZATION

ASME S-Stamp

Authorized For: Inspection

Holder: 鞍山锅炉厂有限公司

Address: 辽宁省千山经济开发区

Valid To: December 31, 2017

ASME Number: S-1000

中华人民共和国特种设备制造许可证

许可类别: 承压类

许可项目: 工业锅炉制造

发证日期: 2013年12月

有效期至: 2017年12月

发证机关: 辽宁省市场监督管理局

国家火炬计划项目证书

项目名称: 大型电站锅炉炉膛壁温实时监测及预警系统

承担单位: 鞍山锅炉厂有限公司

项目编号: 2013BAE02010

立项日期: 2013年12月

环境管理体系认证证书

认证范围: 工业锅炉制造

标准: GB/T19001-2008/ISO9001:2008

认证机构: 环通认证中心有限公司

有效期: 2017年12月

质量管理体系认证证书

认证范围: 工业锅炉制造

标准: GB/T19001-2008/ISO9001:2008

认证机构: 环通认证中心有限公司

有效期: 2017年12月

职业健康安全管理体系认证证书

认证范围: 工业锅炉制造

标准: GB/T28001-2001/OHSAS 18001:2007

认证机构: 环通认证中心有限公司

有效期: 2017年12月

质量管理体系认证证书

认证范围: 工业锅炉制造

标准: GB/T19001-2008/ISO9001:2008

认证机构: 环通认证中心有限公司

有效期: 2017年12月

质量管理体系认证证书

认证范围: 工业锅炉制造

标准: GB/T19001-2008/ISO9001:2008

认证机构: 环通认证中心有限公司

有效期: 2017年12月

Производственное оборудование



□ Сварочный аппарат марки Tig

□ Стеллаж материалов

□ Производственная линия змеевиков



□ Трубогибочная установка

□ 3-х координатная листогибочная установка с ЧПУ

□ 3-х координатная листогибочная установка



□ Покрасочная камера

□ Камера для пескоструйной обработки



□ Гибочный станок

□ Сварочная установка



□ Радиально-сверлильный станок

□ Оборудование для механической обработки

□ Установка для сварки кольцевых швов



□ штамповочная установка для изготовления деталей с маленьким (небольшим) радиусомгиба

□ Сварочная установка для оребрения труб

□ Сварочная установка для спирального оребрения труб

Контрольно - измерительная аппаратура



□ Металлографический микроскоп



□ Поршневой манометр



□ Химическая лаборатория



□ Универсальный микроскоп



□ Анализатор углерода и серы HXE-4BS



□ Высокоскоростной 3-элементный анализатор QL-BS3B



□ Пульт управления дефектоскопом



□ Длинномер



□ Рентгенодефектоскоп



□ Производственная телевизионная установка

Основная продукция

- **Котлы энергетических установок** производительностью от 20 т/ч до 410 т/ч с различными параметрами ЦКС, циклонов, измельчителей, цепных решеток и т.д.
- **Котлы** производительностью от 4 т/ч до 130 т/ч с различными параметрами продуктов горения (рисовая солома, бытовые отходы, древесные опилки и т.д.)
- **Котлы утилизаторы** с множеством различных параметров, для различных промышленных отраслей.
- **Котлы** производительностью от 4 т/ч до 220 т/ч на различном горючем топливе, газе.
- **Котлы** на водоугольном топливе производительностью от 10 т/ч до 130 т/ч с различными параметрами и способами сжигания.
- **Паровые котлы** для промышленного производства производительностью от 10 т/ч до 130 т/ч с различными параметрами и способами сжигания.
- Крупногабаритные, среднегабаритные и малогабаритные **водогрейные котлы** мощностью от 7 МВт до 116 МВт с различными параметрами и способами сжигания.
- Разработка и производство **сосудов высокого давления** I, II и III класса.
- **Мостовые краны**, стальные каркасы кранов, крупногабаритные стальные конструкции.
- Разработка, изготовление, монтаж и настройка **периферийного и автоматизированного контрольного оборудования**.
- Монтаж, обслуживание и ремонт любых котлов с давлением до 12 МПа. Выполнение полного производственного цикла от проектирования до сдачи в производство котельных.

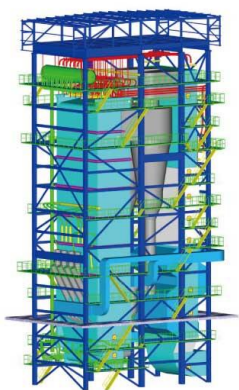
*Каждая единица предлагаемого оборудования – это маленькое зернышко в развитии предприятия!
Мы не только добросовестно подходим к производству, но и вкладываем в него свою душу!*



Описание продукции

Паровые котлы с ЦКС на твёрдом топливе

Паровые котлы с ЦКС на твердом топливе, изготавливаемые на Аньшаньском котельном заводе делятся на 2 типа: принудительной и естественной циркуляции. Такое деление основано на технологиях Северо-восточного Энергетического университета и Института технической теплофизики при академии наук КНР. Принудительная циркуляция происходит путем отделения сырья и автоматической циркуляции возврата уноса в топку через горизонтальный циклон внутри котельного отсека. Устройство улавливания золы для естественной циркуляции представляет собой высокотемпературную вертикальную спиральную камеру циклонного сепаратора с коэффициентом очистки более 99,5%. Для системы возврата уноса в топку применяется U-образный клапан, обеспечивающий сбалансированность и регулируемую температуру уноса, что гарантирует надежность системы циркуляции.



Модель крупногабаритного котла с ЦКС



Котел-утилизатор производительностью 10 т/ч корпорация «ЛюйЛян Дуни»



Котел-утилизатор производительностью 20 т/ч Даляньская компания по производству солода «Сини»



Котел-утилизатор производительностью 35т/ч Компания по производству бумаги «ДайЧуан ХайДа»



Котел-утилизатор производительностью 35 т/ч Фуцзяньская корпорация «ЛунЛинь»



Синьцзянская корпорация по развитию горного дела «СиньСинь» Производительность 45 т/ч



Цзидунская компания по производству бездымного угля «БаоЦюань» 75т/ч



Котел-утилизатор производительностью 75 т/ч Группа компаний «ШэньХуа»



Теплоэлектроцентральный Фусиньская корпорация горного дела 75 т/ч



Хэбэйская энергетическая компания Котел производительностью 130 т/ч

Описание продукции

Котлы на биотопливе

На Аньшаньском котельном заводе изготавливается 3 вида котлов на биотопливе: котлы с ЦКС с прямой подачей, котлы с ЦКС с дифференцированной подачей и промышленные котлы с цепной решеткой.

В котлах с ЦКС с прямой подачей применяются технологии разработанные Институтом технической теплофизики при академии наук КНР. С их помощью были решены многие наиболее часто встречающиеся проблемы, такие как: высокотемпературная коррозия, спекание сырья, закоксовывание, а также выбрасывание через сетчатый радиатор и недостаточная пропускная способность. Применяя технику дифференциального псевдооживления разработанную в Харбинском политехническом университете была решена проблема с большой разницей в физических и химических свойствах биотоплива, была повышена пригодность такого топлива к использованию в малогабаритных и среднегабаритных котлах, кроме этого, удалось разнообразить виды используемого биотоплива.



Котел на рисовой шелухе (10т/ч)
Фермерское хоз-во №854, пров.
Хэйлунцзян



Котел (20 т/ч) на
винодельческом хоз-ве
ХэФэн, Муданьцзян



Котел на рисовой шелухе (20 т/ч)
на винодельческом хоз-ве
ХэФэн, Цзямусы



Котел на биотопливе (75 т/ч)
энергостанция СаньЦзян, пров. Хэйлунцзян



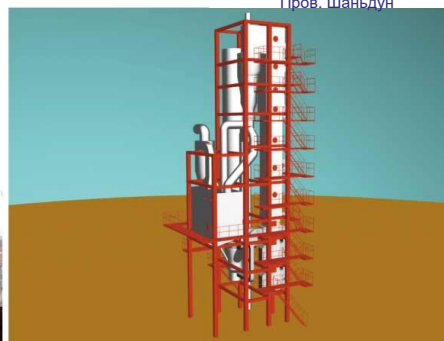
Котел (75 т/ч)
ТЭС Тяньюань,
Пров. Шаньдун



Котел (100 т/д)
Предприятие по очистке
сточных вод ЦиГэ, пров.
Ханчжоу



Котел (130 т/ч)
Электростанция на
биотопливе, пров. Хэбэй



Модель установки для сжигания осушённого шлама

Описание продукции

Котлы-утилизаторы

Являясь одним из двух специализированных заводов по производству котлов, в течении 30-ти лет Аньшанскому котельному заводу удалось накопить богатый опыт в области проектирования, изготовления и применения котлов, которые на сегодняшний день используются на металлургических предприятиях, заводах химической промышленности и на предприятиях по изготовлению стройматериалов. В последние годы, производство такой продукции как: котлы-утилизаторы тепловой энергии отработанных газов, котлы-утилизаторы для карбидных печей, котлы-утилизаторы для сжигания опасных отходов сделало огромный вклад в программу «экономики энергоресурсов и уменьшения выбросов», а также в развитие экономики замкнутого цикла.



Котел-утилизатор печей для обжига
Группа компаний «ЛунЛинь», пров. Фуцзянь

Котел-утилизатор для сжигания опасных отходов (3 т/ч)
ООО «СиньЮй», г. Чжэньцзян (пров. Цзянсу)

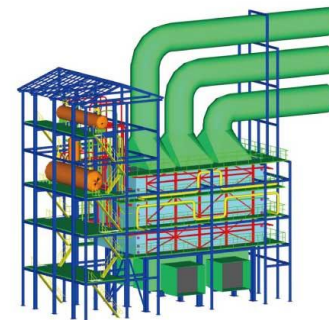


Котел-утилизатор для углеродистой печи (3.4 т/ч)
Предприятие химической промышленности «ХайЧуань», г. Цзяньан (пров. Шаньдун)

Конвертерный котел-утилизатор (130 т/ч)
Аньшанская металлургическая компания

Котел-утилизатор для карбидной печи (10 т/ч)
Предприятие химической промышленности «СиньМяо», пров. Ганьсу

Котел-утилизатор для цинковых печей (40 т/ч)
Предприятие цинковой промышленности «ДунЛин», пров. Шанси



Модель котла-утилизатора

Описание продукции

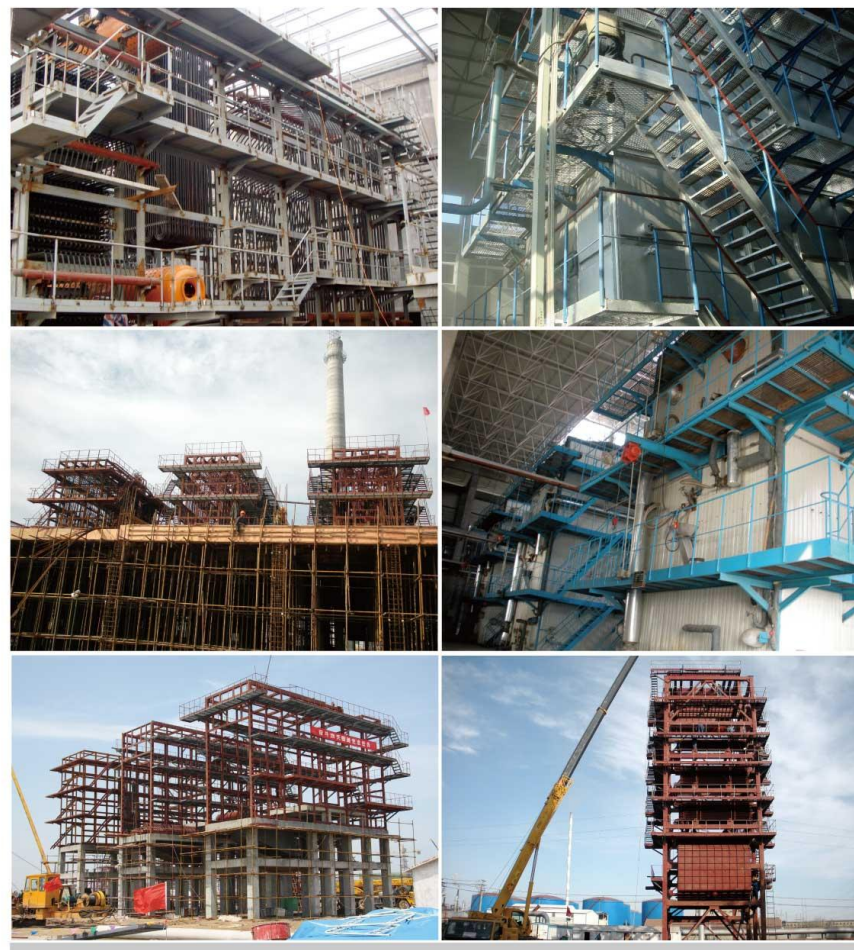
Котлы на водоугольном топливе

Водоугольная смесь (ВУС) представляет собой абсолютно новый вид экологически чистого жидкого топлива. Эта новейшая технология, получившая одобрение Государственной комиссии КНР по науке и технике. Котел на водоугольном топливе - совместная разработка Аньшаньского котельного завода и Шанхайского транспортного университета, с его помощью были решены такие проблемы как: закоксовывание, быстрый износ и т.д., кроме того, получилось достичь наибольшей эффективности и экологичности. Первые котлы на водоугольном топливе средней температуры и среднего давления производительностью 20 т/ч и 35 т/ч были изготовлены на Аньшаньском котельном заводе.



Котел производительностью (15 т/ч)
Предприятие химической промышленности ООО «ГоЖуй»
г. Аньшань

Котел производительностью 20 т/ч
Группа компаний «Хайкс»
Пров. Шаньдун



Котел производительностью 35 т/ч
Топливная компания г. Паньцзинь
(пров. Ляонин)

Котел производительностью 35 т/ч
ТГК «ЦзиЛи»
(г. Сучжоу, пров. Цзянсу)

Котел производительностью 35 т/ч
Предприятие хим. промышленности
ООО «ЦзюньЖуй» (г. Далянь)

Котел производительностью 35 т/ч
Предприятие хим. промышленности
ООО «ЖуйЛин» (пров. Шаньдун)

Котел производительностью 35 т/ч
Предприятие нефтехимической
промышленности ООО «ЛунХай»
(г. Чунцин)

Котел производительностью 75 т/ч
Группа компаний нефтехимической
промышленности «БаоЛай» (пров. Ляонин)

Описание продукции

Водогрейные котлы

Водогрейные котлы изготавливаемые Аньшаньским котельным заводом являются «традиционным» товаром для Северо-востока Китая. Чтобы не отставать от темпов роста урбанизации, Аньшаньский котельный завод разработал различные модификации такой продукции как: крупногабаритные водогрейные котлы с колосниковыми решетками и водогрейные котлы с ЦКС, а также экологически чистое топливо для водогрейных котлов на водоугольной смеси и для газовых водогрейных котлов.

Крупногабаритные котлы с колосниковой решеткой делятся по типу труб: с дисковой диафрагмой, влагоогнестойкие трубы, новейшие виды труб и др. Колосниковая решетка может быть балочного типа, а также прямоходная наклонная топка. Кроме того может применяться низкосортный уголь или бурый уголь.

Котлы с ЦКС делятся по типу циркуляции: естественной циркуляции и принудительной циркуляции. Кроме того, есть возможность десульфурации солей.

Сжижение водоугольной суспензии обеспечивает розжиг суспензии, хорошие характеристики регулировки загрузки, долгое время горения, невысокие трудозатраты и другие преимущества.



Модель крупногабаритного комбинированного водогрейного котла



Модель крупногабаритного газового водогрейного котла



Модель крупногабаритного водогрейного котла с трубным пучком



Котел мощностью 58 МВт
Фигиал Дадинской нефтегазодобывающей компании



Котел мощностью 58 МВт
Аньшаньская компания по производству солнечной энергии



Котел мощностью 12 МВт
ООО «Мишень»
Уезд Хэйшань (пров. Ляонин)



Котел мощностью 29 МВт
Энергетическая компания «Хунжан»
Провинция Хэбэй



Котел мощностью 58 МВт
Энергетическая компания уезда Чанту
Провинция Ляонин



Котел мощностью 70 МВт
Отопительная компания «ЧаньФэн»
Г. Аньшань



Котел мощностью 72 МВт
ООО «Лида»
Г. Аньшань



Котел мощностью 84 МВт
Компани по производству экологически чистой энергии
Г. Аньшань

Описание продукции

Газовые котлы и котлы на жидком топливе

В последние годы, наряду с ужесточением политики сокращения энергопотребления и выбросов загрязняющих веществ, а также усилением надзора правоохранительных органов, в качестве котельного топлива стал использоваться отработанный газ низкой теплотворной способности.

Аньшаньский котельный завод проводит исследования и развивает производство газовых котлов с низкой теплотворной способностью на доменном газе и на остаточном газе углеродной сажи взяв за основу традиционный газовый котел. Котел с вихревой камерой сгорания имеет довольно простую структуру и может достигать устойчивого горения низкокалорийного газа.



Водородный котел (20 т/ч)



Газовый котел с высокой степенью защиты (20 т/ч)
ООО Тяньшань (пров. Ляонин, г. Инкоу)



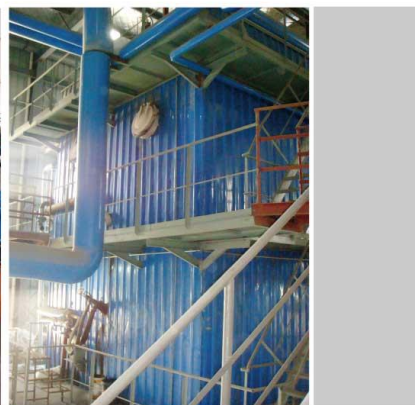
Водородный котел (25 т/ч)
(пров. Хэнань)



Газовый котел с высокой степенью защиты (35 т/ч).
Гр. компаний Цзин Е (пров. Хэбэй)



Мазутный котел производительностью 10т/ч
(Аньшаньский институт тепловой энергии)



Газовый котел на техническом углероде (20 т/ч)
(пров. Ляонин, г. Фушунь)



Газовый котел на коксовом газе (75 т/ч)
Гр. компаний Ганте (пров. Хэнань, г. Аньян)



Газовый котел с высокой степенью защиты (130 т/ч)
Гр. компаний Ганте (пров. Ляонин, г. Бенси)

Описание продукции

Пылеугольные котлы

Пылеугольный котел входит в число 3-х основных традиционных теплогенерирующих установок. Однако, если принцип работы крупногабаритных котлов уже давно изучен в полном объеме, то технология работы пылеугольных котлов небольших размеров всё ещё находится на стадии изучения. На Аньшаньском котельном заводе проходят непрерывные исследования работы мало/среднегабаритных пылеугольных котлов в двух разных направлениях: на сухом шлаке и на жидком шлаке. В результате этих исследований был решен вопрос стабилизации горения. Котел с нулевым выбросом диоксида, разработанный совместно с Харбинским политехническим университетом может в полной мере решить проблему загрязнения диоксином мусороперерабатывающими предприятиями путем использования пылеугольных котлов на жидком шлаке.



Описание продукции

Паровые котлы с механической топкой с цепной колосниковой решеткой

Паровые котлы с механической топкой с цепной колосниковой решеткой считаются наиболее традиционным видом промышленных котлов в Китае. Аньшаньский котельный завод принимал участие во многих совместных проектах по разработке данной продукции. Благодаря модернизации традиционного продукта, структурной оптимизации и усовершенствованию технологий Аньшаньский котельный завод разработал продукцию мембранной стенки и стеллажа для труб, а также разнообразил ассортимент. На сегодняшний день завод представляет модели SHL (W), DHL (W), SZL (W), DZL (W) и множество других моделей, способных удовлетворить всё более и более растущие требования к экономии ресурсов и защите окружающей среды.



Описание продукции

Сосуды высокого давления

Аньшаньский котельный завод имеет аттестацию на проектирование D1 и D2 и производственную квалификацию A1. Традиционными сосудами высокого давления главным образом считаются: сосуды высокого давления для энергостанций и теплоцентралей, различные типы печей и котлов для нефтехимической промышленности. Кроме того, возможно проектирование и изготовление других типов сосудов высокого давления (включая теплообменники) в соответствии с пожеланиями заказчика.



Описание продукции

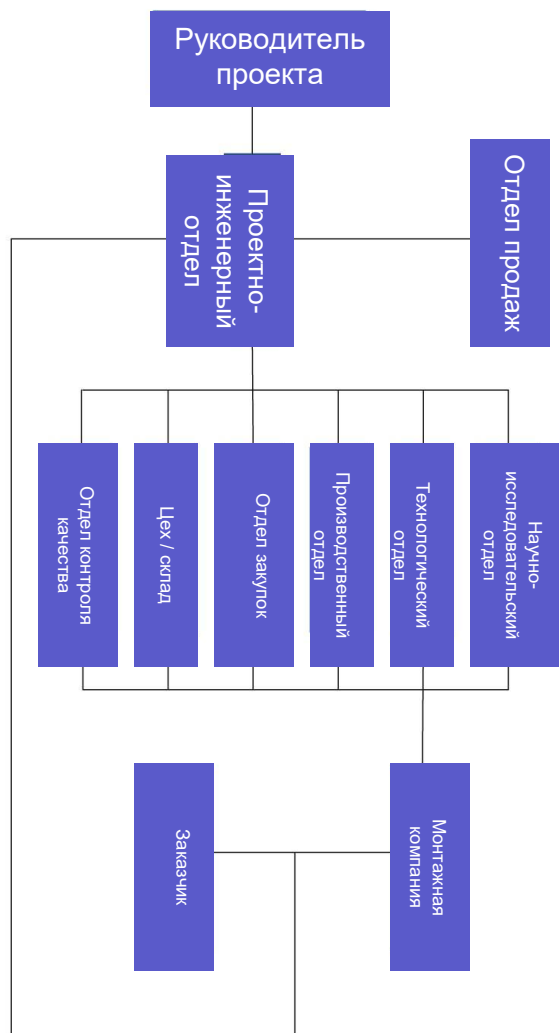
Мостовые краны

Аньшаньский котельный завод начал производство мостовых кранов в 2007 году. Завод имеет разрешение класса «А» на мостовые краны общего назначения и металлургические мостовые краны. Наравне со стремительными темпами начала производства, Аньшаньский котельный завод перенял у местных и зарубежных производителей наиболее передовые технологии и внедрил их у себя на производстве и перешел на серийное производство. Поставляя свою продукцию машиностроительным и металлургическим предприятиям, Аньшаньский котельный завод неизменно получает наилучшие отзывы от своих покупателей.

На сегодняшний день, Аньшаньский котельный завод имеет возможность изготовления мостовых кранов общего назначения с максимальной грузоподъемностью 200 т. и металлургических мостовых кранов с максимальной грузоподъемностью 125 т., которые способны удовлетворить самые разнообразные требования заказчика.



Структура работы



Концепция работы с заказчиком

- Технологии помогают завоевать клиентов
- Производительность покоряет клиентов
- Качество удерживает клиентов
- Сервис приводит в восторг клиентов



Первичная документация:

1. Протокол первой встречи с заказчиком;
2. Уведомление о качестве продукции;
3. Архив продукции и услуг;
4. Ежемесячный отчет о качестве продукции.

Свидетельство дилера

FA 福鞍控股有限公司

FU-AN Holding CO., LTD

中国-辽宁省鞍山市高新区越岭路 257 号 邮编 (Po) : 114011
NO. 257 YUELING ROAD, GAOXIN DISTRICT, ANSHAN CITY, LIAONING PROVINCE, CHINA
电话 (TEL) : 0412-8437651 传真 (FAX) : 0412-8437603
http://www.lnfa.com.cn E-Mail: mail@lnfa.cn

СВИДЕТЕЛЬСТВО

证书

Настоящее свидетельство удостоверяет, что:

兹证明:

Общество с ограниченной ответственностью «АН-Турбо»

(ООО «АН-Турбо»), 197022, г. Санкт-Петербург, Аптекарская набережная, д. 20, литер А

鞍透平有限责任公司

(鞍透平有限责任公司), 197022, 圣彼得堡市, 药房滨河街道, 20 栋, А 号

является официальным представителем на территории Российской Федерации

为俄罗斯联邦境内 福鞍控股有限公司 的官方代表

группы компании «Fu-An Holding (Group) Co., Ltd»

Address: No. 257, Yue Ling Road, high tech Zone, Anshan, Liaoning, China

福鞍控股有限公司

Address: No. 257, Yue Ling Road, high tech Zone, Anshan, Liaoning, China

и входящих в ее состав компаний:

及其子公司的俄罗斯联邦境内官方代表:

- Liaoning Fu-An Heavy Industry Co., Ltd.

- Liaoning Fu-An Gas Turbine Co., Ltd.

- Shenyang Lifa Technology Co., Ltd.

- Beijing Worldworks Technology Co., Ltd.

- Anshan Boiler Factory Co., Ltd.

и обладает эксклюзивным правом на поставку в Российскую Федерацию всей выпускаемой на этих предприятиях продукции.

并拥有向俄罗斯联邦供应这些企业生产的所有产品的独家专有权。

ООО «АН-Турбо» имеет право и полномочия участвовать от имени указанных компаний во всех объявленных конкурсах, тендерах и запросах на закупку.

鞍透平有限责任公司有权并全权代表上述指定公司参与所有公开的评选, 招标和采购询价。

На продукцию, поставленную ООО «АН-Турбо», распространяются все гарантийные и сервисные обязательства наравне с обязательствами производителя.

All warranty and service obligations apply on products delivered by LLC "AN-Turbo" along with the manufacturer's obligations.

适用于鞍透平有限责任公司所供应产品的所有担保责任和服务义务均与制造商义务相同。

Настоящее свидетельство выдано на срок до 31 декабря 2024 года.

该证书有效期至 2024 年 12 月 31 日。

Президент «Fu-An Holding (Group) Co., Ltd»

福鞍控股有限公司董事长



Подпись, печать

签章

Спасибо за внимание!

Представительство компании в России:

Общество с ограниченной ответственностью «АН-Турбо»,
(ООО «АН-Турбо»)

197022, г. Санкт-Петербург, Аптекарская набережная, д. 20, литер А

Тел.: (812) 600-92-22

e-mail: an-turbo@mail.ru